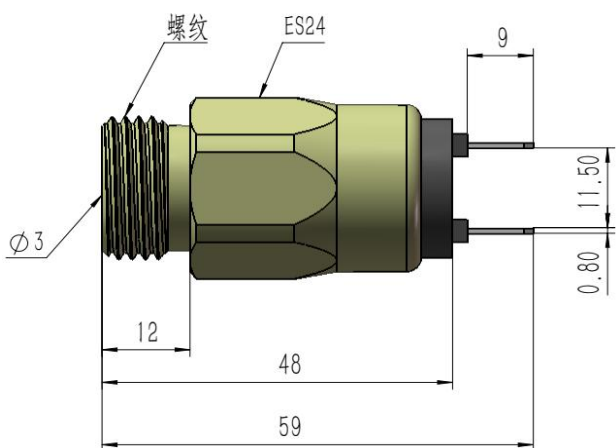




外形尺寸



原理和结构

内置活塞与紧密度弹簧相连当压力变化时，弹簧伸缩量发生相应变化，当压力达到设定值时，会触发预设的机械结构并发出开关信号

特点

这些小巧型的压力开关 OEM 应用设计的，他们是工程机械船用阀门遥控系统等，要求高耐压设备的理想选择。0.3-100BAR（设定点任选：活塞型设定点可 200BAR 以上）超常的体积压力量程比可以工厂设定或现场调解

技术参数

- ◆ 存放温度: -45...130°C
- ◆ 工作温度: -45...130°C
- ◆ 开关: 100VA
- ◆ 重复性能: ±3%
- ◆ 压力接口: 镀锌钢/不锈钢
- ◆ 电气连接: 6.3*0.8 插片
- ◆ 工作寿命: 100 万次
- ◆ 最大耐压: 膜片型 30Mpa(活塞型耐压 60MPa)

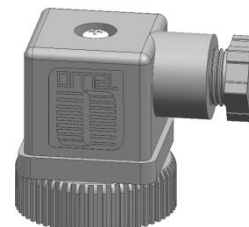
选配附件



A 型
保护帽
带有单线孔
适用于直径 1.5-5mm 的电缆



B 型
保护帽
带有双线孔
适用于直径 1.7-2.2mm 的电缆



C 型
赫斯曼接头

选型表

P11	012	S	G14	H	O	详述
P11						P11 系列机械式可调压力开关
	03					测量范围:0.03...0.3MPa
	04					测量范围:0.1...0.4MPa
	05					测量范围:0.06...0.6MPa
	06					测量范围:0.5...1.5MPa
	07					测量范围:0.1...1.3MPa
	08					测量范围:1.6...4.0MPa
	09					测量范围:0.4...2.8MPa
	010					测量范围:4.1...7.0MPa
	011					测量范围:0.6...6.0MPa
	012					测量范围:7.1...10MPa
	013					测量范围:5...15MPa
		S				镀锌钢底座
			M10			接口螺纹 M10×1
			M12			接口螺纹 M12×1.5
			M14			接口螺纹 M14×1.5
			M20			接口螺纹 M20×1.5
			G18			接口螺纹 G1/8
			N14			接口螺纹 NPT1/4
			G14			接口螺纹 1/4
			N18			接口螺纹 NPT1/8
				H		接口螺纹 外螺纹
					O	常开型
					C	常闭型

注：特殊螺纹外形要求可定制，在型号后缀加要求。1bar=1.02kg/cm²=0.1MPa

订货提示

选型完毕后，请再次核对一下信息，以防选型错误！

- 1.型号各项是否与您所需一致
- 2.量程是否正确
- 3.输出信号的种类和数量是否正确
- 4.是否有可选项、附件漏洞